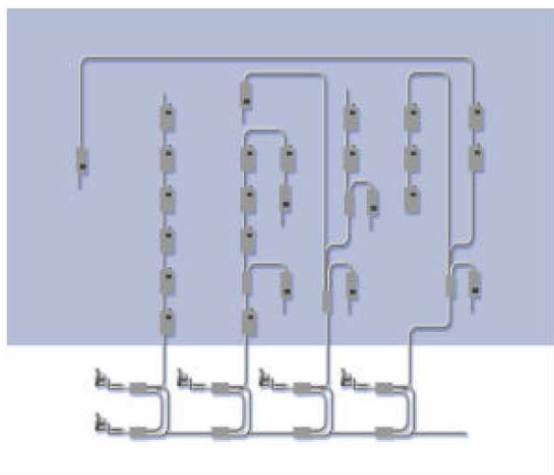


Sistema di posta pneumatica AC 3000



Max. numero di stazioni:

254 stazioni con 65000 destinazioni

Max. numero di zone:

32 (64 in opzione)

Segnali di arrivo per stazione:

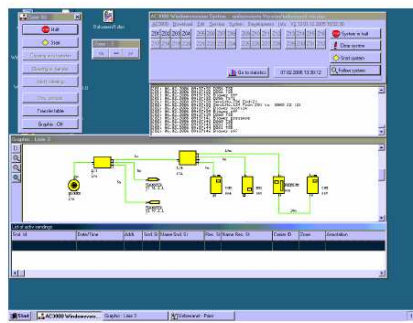
16 (50 o 60 in opzione)






Deviatori:

2-vie, 3-vie,

Tipologia:

Sistema multi-zona o zona singolacompletamente automatico



Stazioni	OD 63	NW 75	OD 90	NW 100	OD 110	NW 124	OD 160	OD 200	OD 315
Premium									
	✓	✓	✓	✓	✓				
COM									
	✓	✓	✓	✓	✓				
EWS									
	✓	✓	✓	✓	✓	✓	✓	✓	✓
GIGA									
							✓		
KSA									
							✓	✓	✓

Aerocom GmbH & Co. 2006 – Technical alterations reserved.

aerocom

Aerocom GmbH & Co
 Communicationssysteme
 P.O. Box 10 02 13
 73514 Schwaebisch Gmuend
 Germany

Phone: +49.71 71.10 45 0
 Fax: +49.71 71.10 45.2 99
 Info@erocom.de
 www.aerocom.de

Sistema di posta pneumatica AC 3000

Stations	OD 63	NW 75	OD 90	NW 100	OD 110	NW 124	OD 160	OD 200	OD 315
Multiload 	✓	✓	✓	✓	✓	✓	✓		
OES 					✓		✓		
Desk 			✓	✓	✓	✓	✓		
Desk orizzont. 	✓	✓	✓	✓	✓	✓	✓		
UT 			✓	✓	✓	✓	✓		
OE 	✓	✓	✓	✓	✓	✓	✓		
MEGA 							✓		



Pannello Operativo
AC 3000



Deviatore a 3-vie
AC 3000

Il sistema di posta pneumatica AC 3000 può essere costruito sia come una zona singola sia come un multizona.

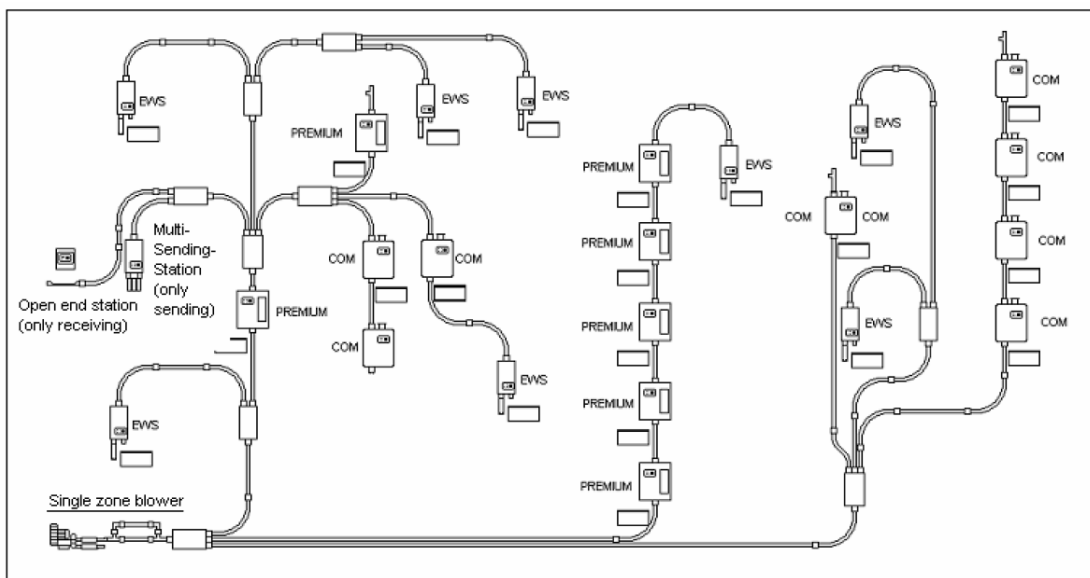
aerocom

Aerocom GmbH & Co
Communicationssysteme
P.O. Box 10 02 13
73514 Schwaebisch Gmuend
Germany

Phone: +49.71 71.10 45 0
Fax: +49.71 71.10 45.2 99
Info@aerocom.de
www.aerocom.de

Sistema di posta pneumatica AC 3000

Esempio di configurazione per Zona Singola:



In ciascuna stazione della zona singola può essere caricato un bossolo da spedire indipendentemente dallo stato del sistema (occupato, libero, ecc). Una volta inserito il bossolo nella stazione esso sarà spedito direttamente e automaticamente verso la sua destinazione.

Subito dopo la fine di un processo di spedizione di un bossolo avrà inizio il trasporto di quello immediatamente successivo, in base alla sua priorità

Caratteristiche principali:

- sistema operativo Windows XP
- Tastiera PC
- menù ausiliario per l'operatore
- rappresentazione grafica delle linee e del loro stato di esercizio
- controllo grafico ed alfanumerico del percorso dei bossoli
- possibilità di telecomando tramite modem
- rappresentazione dello stato delle linee in colori diversi
- possibilità di controllo e comando di tutti i componenti nel modo "Service"
- le informazioni vengono evidenziate con testo chiaro o con simboli facilmente riconoscibili
- protezione dei dati attraverso un modo di programmazione con 20 password per i diversi livelli; questo programma permette di programmare la topografia ed i dati dell'impianto attraverso la tastiera
- possibilità di richiamare le statistiche riguardanti l'intero impianto, le singole linee, le stazioni, le spedizioni e gli arrivi; tale statistiche vengono evidenziate graficamente o in testo chiaro
- in modo "Service" si possono collaudare ed analizzare dalla centrale tutti i componenti dell'impianto
- richiamo preventivo degli intervalli di manutenzione
- dopo una mancanza di alimentazione l'impianto riparte automaticamente e porta a conclusione le spedizioni eventualmente in corso
- si può programmare l'esclusione dal funzionamento di tutte le stazioni fino a 6 intervalli di tempo per ogni stazione
- ogni stazione può essere esclusa dal funzionamento con un semplice pulsante
- in caso di guasto in una linea, le altre linee funzionano regolarmente
- quanto si spediscono sostanze sensibili ad ogni stazione di spedizione e ricezione può esser associata automaticamente o manualmente la modalità di "trasporto lento"
- vengono stampati in tempo reale tutti i dati riguardanti le spedizioni e gli arrivi con data, ora e minuti
- ad ogni indirizzo si può associare una priorità di spedizione e arrivo
- contatto privo di potenziale per la centrale di controllo
- in ogni stazione e per 6 intervalli di tempo si possono deviare automaticamente i bossoli in arrivo verso altri indirizzi
- recupero automatico e manuale dei bossoli fermi in linea
- il segnale di arrivo bossolo può essere trasmesso all'impianto telefonico esistente